

# Cubeuses & Lardonneuses



Découvrez  
notre vidéo  
en ligne



■ Cubeuse SR 1 - SR 1 Turbo



Découvrez  
notre vidéo  
en ligne



■ Cubeuse SR 2 BiTurbo

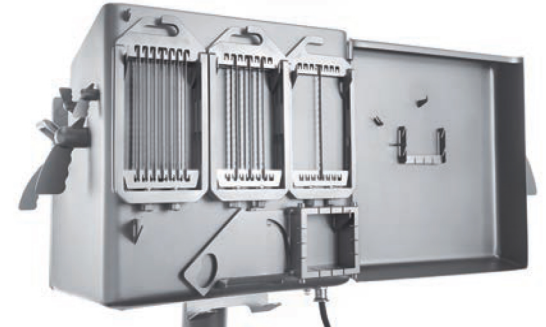
## + EN DÉTAILS



■ Pré-compression latérale, finement dosée



■ Changement de grille en 10 secondes



■ Compartiment de rangement pratique

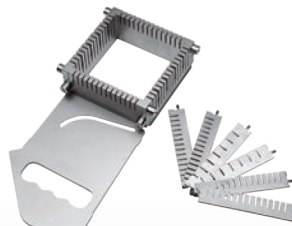
## ACCESSOIRES



■ Couteau à découper les os



■ Lames ondulées



■ Cadre



■ Couteaux à fromage



■ Niveau de grille SR 1

Références	Rendement (kg/h)	Puissance connectée	Longueur de la cage (mm)	Largeur de la cage/du passage (mm)	Hauteur de passage (mm)	Longueur de coupe (mm)	Fréquence de coupe (par min.)	T° de coupe (°C)	Tailles de cadres standards	Dimensions machine (mm)			Poids (kg)
										Longueur	Largeur	Hauteur	
SR 1	max. 900	400 V - 2,1 kW - 16 A	1 - 32	100	100	350	80	-5 / +80	5, 10, 20, 50 /	1000 - 2100	710 - 1400	1110	325
SR 1 Turbo	max. 1500								6, 12, 24, 50 /				
AR 10	max. 1700	400 V - 3,8 kW - 16 A	0,5 - 60	120	120	500	200	-5 / +80	3, 5, 6, 8, 10, 12, 15,	1070 - 1900	690 - 890	1040	245
SR 2 BiTurbo	max. 3000	400 V - 5,3 kW - 16 A	1 - 30						16, 20, 24, 30, 50				
SR 3 BiTurbo	3500	400 V - 14 kW - 32 A	0,5 - 32	440	250	680	200 pulsant / 320 continuellement	-40 / +80	5, 10, 20, 60 /	2800 - 3440	1494 - 1600	2115 - 3145	2000
GR 50 (produits congelés)	2500	400 V - 5,7 kW - 16 A	-						440				